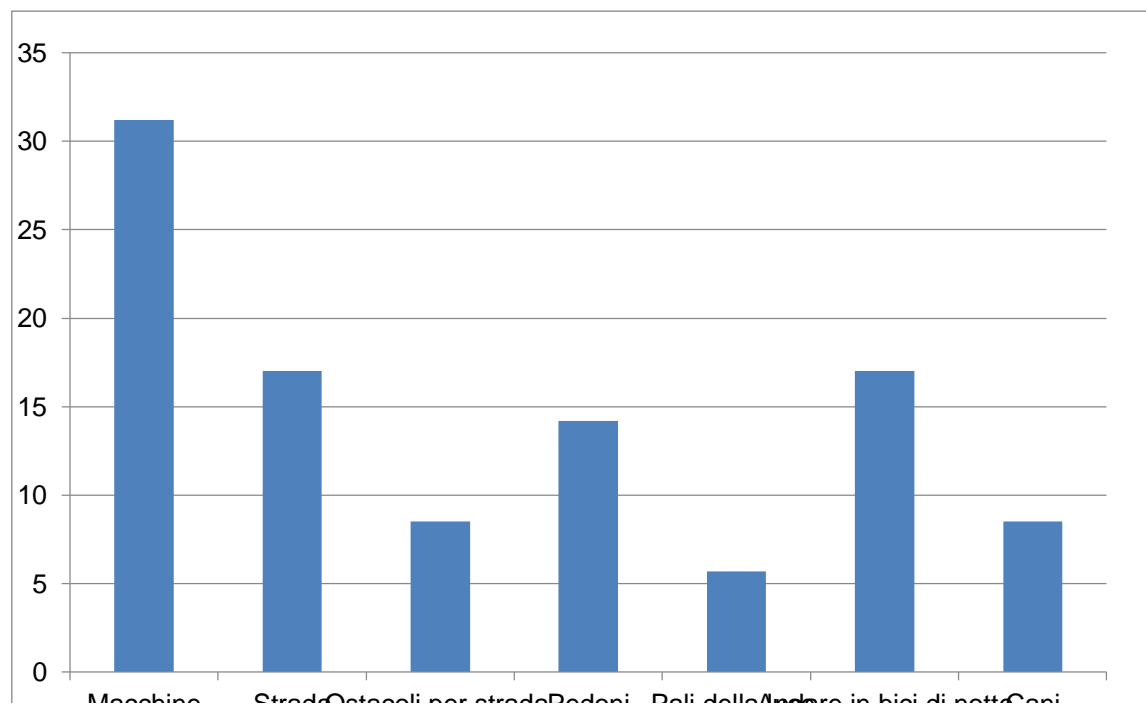


DOMANDE	RISPOSTE													
		%		%		%		%		%		%		%
Qual'è il mezzo più green secondo te?	Bicletta	83	Bicicletta elettrica	17										
Ti piace andare in bici	Si	100	No	0										
Se sì, quanto spesso usi la bici?	Una volta a settimana	34	2 volte a settimana in estate	34	A volte	16	Raramente	16						
Quando usi la bici vai sulla pista ciclabile?	Non sempre	17	Se ci sono le uso	17	Si	50	più o meno	16						
Usi la bici come mezzo di trasporto per spostarti in diversi luoghi?	Si	34	No	50	Non sempre	16								
Quando vai in bici usi protezioni (casco, ginocchiere...)?	No	51	Il casco sì	17	Si	16	Con gli amici	16						
Quando andate in bici quali pericoli stradali temete?	Macchine	31,2	Strada	15	Ostacoli per	8,4	Pedoni	14,2	Pali della luce	5,7	Andare in bici di notte	17	Cani	8,5
Nel tempo libero, quando esci vai in bici?	Dipende dalla stagione	15	Non sempre	17	No	17	Solo con amici	34	Quando c'è bel tempo	17				
Chi e quando ti ha insegnato ad andare in bici?	Il padre a tre anni	32	Solo a 5/6 anni	34	La mamma a	17	Il nonno a 4 anni	17						

<i>Cosa ne pensi delle piste ciclabili?</i>	I pedoni non dovrebbero passarci	32	Sicure	17	Dovrebbero costruirne di più	17	Sono scomode	17	Sono utili se costruite bene	17				
---	----------------------------------	----	--------	----	------------------------------	----	--------------	----	------------------------------	----	--	--	--	--

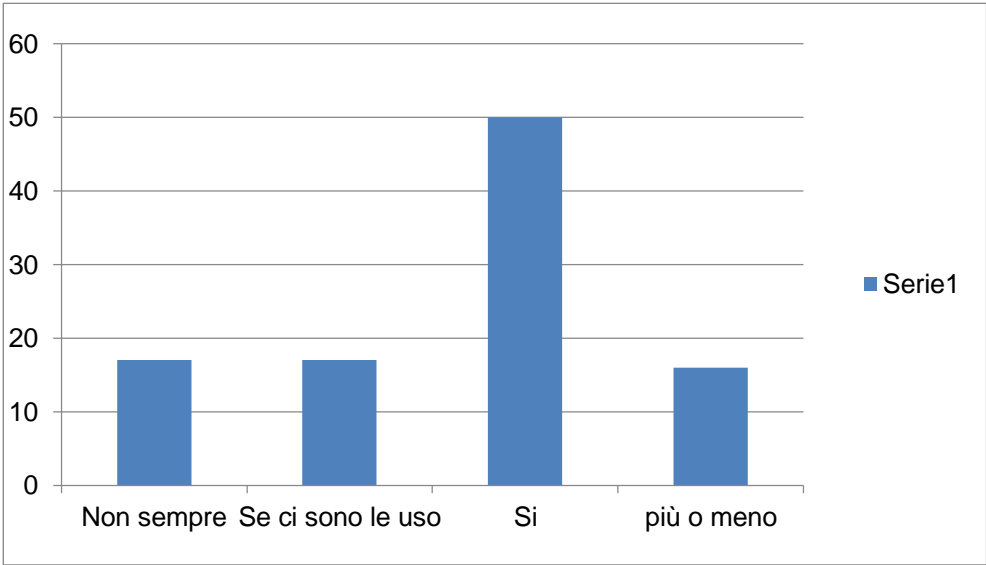
Quando andate in bici quali pericoli temete

Macchine	31,2
Strada	17
Ostacoli per strada	8,5
Pedoni	14,2
Pali della luce	5,7
Andare in bici di notte	17
Cani	8,5



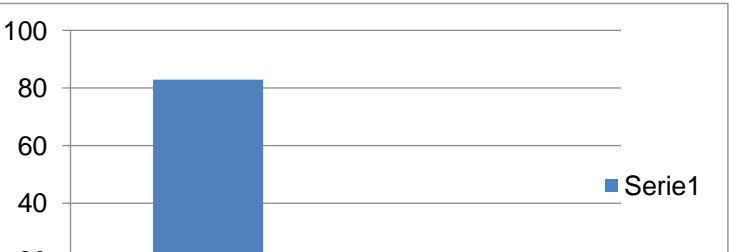
Quando usi la bici vai sulla pista ciclabile

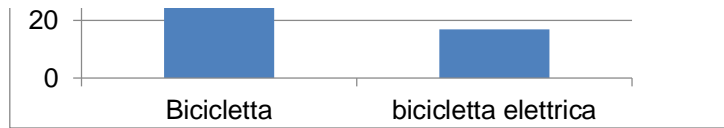
Non sempre	17
Se ci sono le uso	17
Si	50
più o meno	16



Quale mezzo è più green secondo te

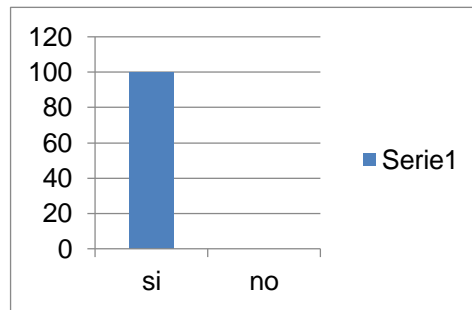
Bicicletta	83
bicicletta elettrica	17





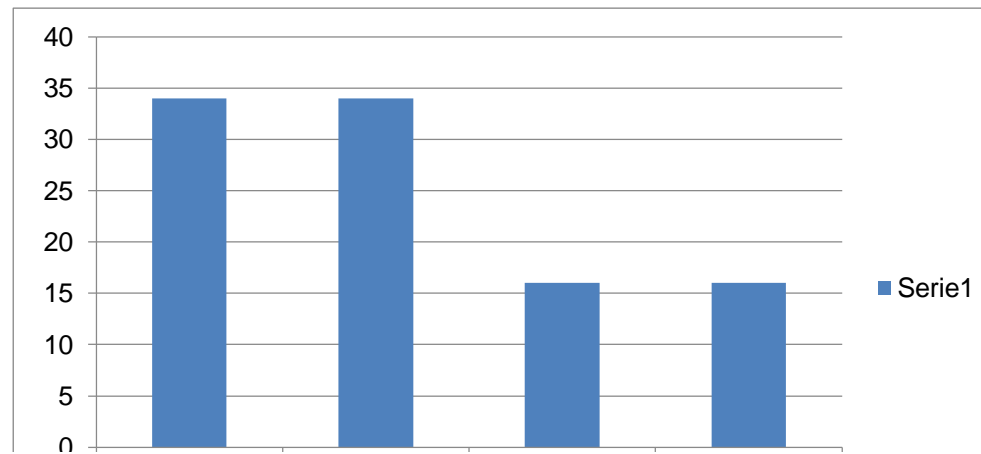
Ti piace andare in bici

si	100
no	0



Quante volte usi la bici

Una volta a settimana	34
2 volte a settimana in estate	34
A volte	16
Raramente	16



Una volta a settimana	2 volte a settimana in estate	A volte	Raramente
-----------------------	-------------------------------	---------	-----------

Cosa ne pensi delle piste ciclabili

I pedoni non dovrebbero passarci	32
Sicure	17
Dovrebbero costruirne di più	17
Sono scomode	17
Sono utili se costruite bene	17

